

M6



Maximale Belastbarkeit

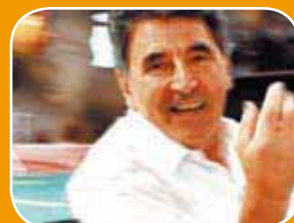
Dank einer grossen Auswahl an Sitzbreiten bis hin zu 76 cm und einer Gewichtskapazität bis 295 kg ist der M6 die ideale Lösung für Schwergewichte. Die integrierte doppelte Kreuzstrebe garantiert höchste Stabilität und Zuverlässigkeit.

Optimale Anpassungsmöglichkeiten

Dank anpassbarer Rückenhöhe und einer Stabilisierungsstange zur Verstärkung der Rückenlehne kann Ihre Sitzposition optimal eingestellt werden. Kompatibilität mit dem Kissen JAY 2 Plus gewährleistet.

Zubehör

Eine grosse Auswahl an Antriebs- und Lenkrädern, in der Länge einstellbare Armauflagen, 4-fach verstellbare Hinterräder und anpassbare Fussstützen sind nur einige der möglichen Optionen für den M6.



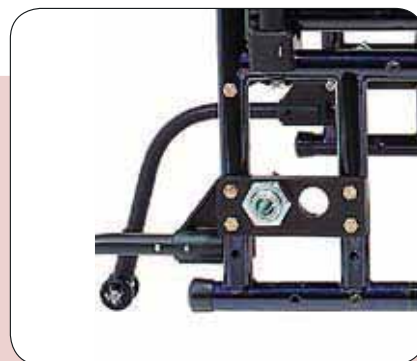
Technische Daten



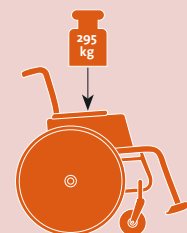
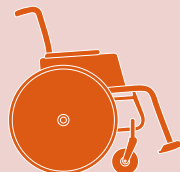
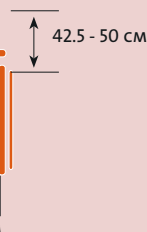
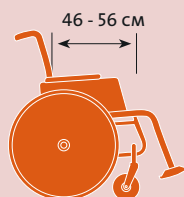
Anpassbare Rückenlänge für optimalen Komfort



Stabilisierungsstange zur Verstärkung der Rückenlehne



Einstellbarer Schwerpunkt erhöht die Sicherheit



Gesamtbreite (abhängig von Radwahl, Option, etc.):	SB + ca. 18 cm
Sitzbreite:	56 - 76 cm
Sitztiefe:	46 - 56 cm
Rückenlänge:	42.5 - 50 cm
Sitzhöhe:	43 - 51 cm

Gesamtgewicht:	24 kg*
Max. Zuladung:	295 kg

* Totalgewicht ab 14,5 kg in der leichtesten Konfiguration



Sunrise Medical AG
 Erlenauweg 17
 CH-3110 Münsingen
 Fon +41 (0)31 958 3838
 E-Mail info@sunrisemedical.ch
 Web www.sunrisemedical.ch

Technische Änderungen, Preisadjustungen, Druckfehler vorbehalten