

# R20

## Kombinationsübersicht



Hersteller / Model	Docking	Hersteller / Model	Docking
<b>Sunrise Medical</b>		<b>Meyra</b>	
Breezy BasiX <sup>2</sup>	<b>B</b>	Service 3.600	<b>B</b>
Breezy RubiX <sup>2</sup>	<b>B</b>	Budget	<b>B</b>
Breezy RubiX <sup>2</sup> Comfort	<b>B</b>	Avanti	<b>B</b>
Breezy RelaX <sup>2</sup>	<b>B</b>	Avanti Pro	<b>B</b>
Breezy Cirrus G5	<b>B</b>	Solero light	<b>B</b>
Breezy Cirrus G5 Base	<b>B</b>	S3 Swing	<b>B</b>
Breezy Emineo	<b>B</b>	Eurochair family	<b>B</b>
Breezy Exigo 20	<b>B</b>	Smart F & S	<b>B</b>
Sopur Easy Life	<b>A/B</b>	<b>Invacare*</b>	<b>B</b>
Sopur Easy Life T	<b>A/B</b>	Rea Clematis	<b>B</b>
Sopur Easy Life R	<b>A/B</b>	Rea Azalea Family	<b>B</b>
Sopur Easy Life RT	<b>A/B</b>	Action 1 / 2 / 3 / 4 / 5	<b>B</b>
Sopur Easy 200	<b>A/B</b>	Action XT	<b>B</b>
Sopur Easy 300	<b>A/B</b>	Rea Focus	<b>B</b>
Sopur Neon <sup>2</sup>	<b>B</b>	XLT	<b>B</b>
Zippie Youngster 3	<b>B</b>	<b>Drive</b>	
<b>Bischoff &amp; Bischoff</b>		Litec / Litec 2G / Litec 2G Plus	<b>B</b>
S-Eco 300, S-Eco 300 XL	<b>B</b>	Freotec	<b>B</b>
S-Eco 2	<b>B</b>	Ecotec / Ecotec 2G	<b>B</b>
Pyro Light Optima, Pyro Light Optima XL	<b>B</b>	Rotec / Rotec XL	<b>B</b>
Pyro Light, Pyro Light XL	<b>B</b>	<b>Vassilli</b>	
Pyro Start, Pyro Start Plus	<b>B</b>	VARIO Plus	<b>B</b>
BX 11	<b>B</b>	<b>Dietz**</b>	
<b>PRO ACTIV***</b>		AS 01	<b>B</b>
TRAVELER (Classiclino, 4all Ergo, 4you Ergo)	<b>B</b>	Caneo Serie (inkl. XL)	<b>B</b>
BUDDY (D3, D4, D7)	<b>B</b>	Tomtar BasiK, BasiK+	<b>B</b>
SPEEDY (A1, A2, F4, 4all, 4you, 4all Ergo, 4teen)	<b>B</b>	Serena II	<b>B</b>

Bitte beachten Sie: Die obige Liste ist ein Hinweis auf Rollstuhlmodelle, an denen der R20 montiert werden kann. Baujahr, Rahmenform, Rückenzubehör, Verbindungsstangen zwischen Seitenrahmen und Rahmenezubehör sind jedoch von Einfluss. Deshalb ist es wichtig, dass Sie es testen um 100% sicher zu sein! Bei Zweifeln wenden Sie sich an Ihren Fachhändler. Die Kombinationsübersicht zeigt nur Rollstühle mit einer unterschriebenen Kombinationsvereinbarung. Informationen zum Andocken finden Sie auf der nächsten Seite.

\* Nur mit Trommelbremse

\*\* Benötigen spezielles Kit für Rohrdurchmesser > 30 mm (Artikelnummer 07501106)

\*\*\* Für die Montage der Bedieneinheit werden evtl. längere Schiebegriffe benötigt

## R20

# Docking Information

Die faltbare Schiebehilfe R20 passt mühelos auf nahezu alle gängigen manuellen Rollstühle mit folgenden Abmessungen:

**Box Rahmen** oder ähnlicher Rahmentyp mit einem Rohrdurchmesser von 22 - 28 mm. Für Rahmenrohrdurchmesser 30 mm kann ein spezielles Kit (Artikelnummer 07501106) bestellt werden.

**Sitzbreite** 320 - 600 mm

**Hintere Sitzhöhe** > 380 mm

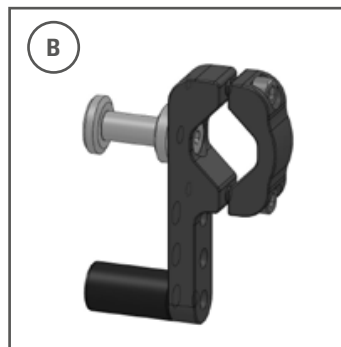
**Lange oder höhenverstellbare Schiebegriffe** um die Bedieneinheit zu befestigen – benötigt mind. 10 mm Freiraum.



**Version A** mit Schrauben:

Benötigt ein vorhandenes horizontales Loch im Rahmenrohr. Wird im Allgemeinen mit Sunrise Medical Aktivrollstühlen aus Malsch (Easy 200/300, Easy Life) verwendet.

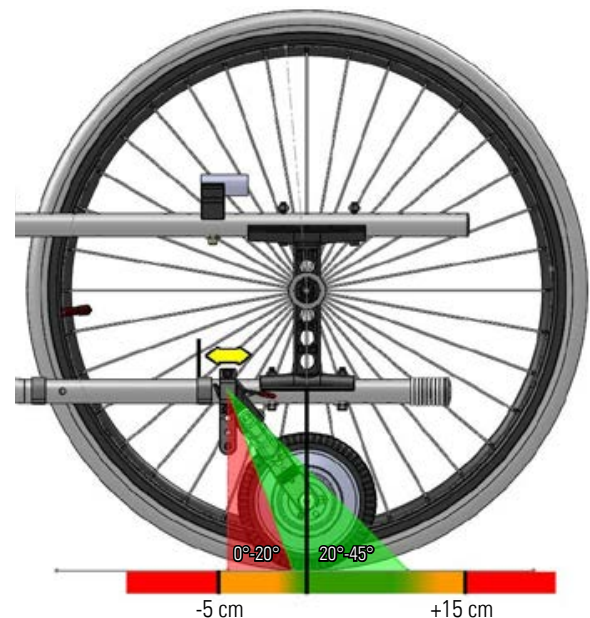
Auch für X-Family<sup>2</sup>-Rollstühle wie BasiX<sup>2</sup> und RubiX<sup>2</sup>. Ersetzen Sie einfach den Kreuzstrebenclip.



**Version B** zum Klemmen:

Wird am unteren Rahmenrohr festgeklemmt. Im Allgemeinen für alle Rollstühle ausser Aktivrollstühle. (Standard, z. B. für X-Family<sup>2</sup> Rollstühle).

Montage Empulse R20 an Breezy X-Family Rollstühle



# R20

## NoGo Matrix

		Sitzbreite																													
		mm	320	330	340	350	360	370	380	390	400	410	420	430	440	450	460	470	480	490	500	510	520	530	540	550	560	570	580	590	600
Hintere Sitzhöhe	390																			✓	✓	✓	✓	✓	✓	✓	✓	✓	✓	✓	✓
	400								✓	✓	✓	✓					✓	✓	✓	✓	✓	✓	✓	✓	✓	✓	✓	✓	✓	✓	✓
	410						✓	✓	✓	✓	✓	✓			✓	✓	✓	✓	✓	✓	✓	✓	✓	✓	✓	✓	✓	✓	✓	✓	✓
	420				✓	✓	✓	✓	✓	✓	✓	✓			✓	✓	✓	✓	✓	✓	✓	✓	✓	✓	✓	✓	✓	✓	✓	✓	✓
	430	✓	✓	✓	✓	✓	✓	✓	✓	✓	✓	✓	✓	✓	✓	✓	✓	✓	✓	✓	✓	✓	✓	✓	✓	✓	✓	✓	✓	✓	✓
	440	✓	✓	✓	✓	✓	✓	✓	✓	✓	✓	✓	✓	✓	✓	✓	✓	✓	✓	✓	✓	✓	✓	✓	✓	✓	✓	✓	✓	✓	✓
	450	✓	✓	✓	✓	✓	✓	✓	✓	✓	✓	✓	✓	✓	✓	✓	✓	✓	✓	✓	✓	✓	✓	✓	✓	✓	✓	✓	✓	✓	✓
	460	✓	✓	✓	✓	✓	✓	✓	✓	✓	✓	✓	✓	✓	✓	✓	✓	✓	✓	✓	✓	✓	✓	✓	✓	✓	✓	✓	✓	✓	✓
	470	✓	✓	✓	✓	✓	✓	✓	✓	✓	✓	✓	✓	✓	✓	✓	✓	✓	✓	✓	✓	✓	✓	✓	✓	✓	✓	✓	✓	✓	✓
	480	✓	✓	✓	✓	✓	✓	✓	✓	✓	✓	✓	✓	✓	✓	✓	✓	✓	✓	✓	✓	✓	✓	✓	✓	✓	✓	✓	✓	✓	✓
	490	✓	✓	✓	✓	✓	✓	✓	✓	✓	✓	✓	✓	✓	✓	✓	✓	✓	✓	✓	✓	✓	✓	✓	✓	✓	✓	✓	✓	✓	✓
	500	✓	✓	✓	✓	✓	✓	✓	✓	✓	✓	✓	✓	✓	✓	✓	✓	✓	✓	✓	✓	✓	✓	✓	✓	✓	✓	✓	✓	✓	✓
	510	✓	✓	✓	✓	✓	✓	✓	✓	✓	✓	✓	✓	✓	✓	✓	✓	✓	✓	✓	✓	✓	✓	✓	✓	✓	✓	✓	✓	✓	✓
	520	✓	✓	✓	✓	✓	✓	✓	✓	✓	✓	✓	✓	✓	✓	✓	✓	✓	✓	✓	✓	✓	✓	✓	✓	✓	✓	✓	✓	✓	✓
	540	✓	✓	✓	✓	✓	✓	✓	✓	✓	✓	✓	✓	✓	✓	✓	✓	✓	✓	✓	✓	✓	✓	✓	✓	✓	✓	✓	✓	✓	✓
	550	✓	✓	✓	✓	✓	✓	✓	✓	✓	✓	✓	✓	✓	✓	✓	✓	✓	✓	✓	✓	✓	✓	✓	✓	✓	✓	✓	✓	✓	✓